



PIATTAFORMA TELESCOPICA ELETTRICA T22JE-LI

 **23.8m**

 **450/300 kg**

T22JE-LI

4 x 4 x 4



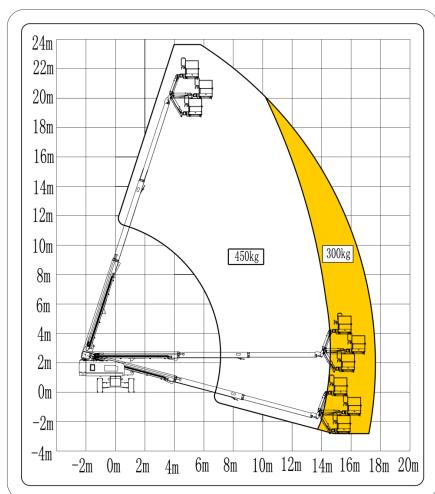
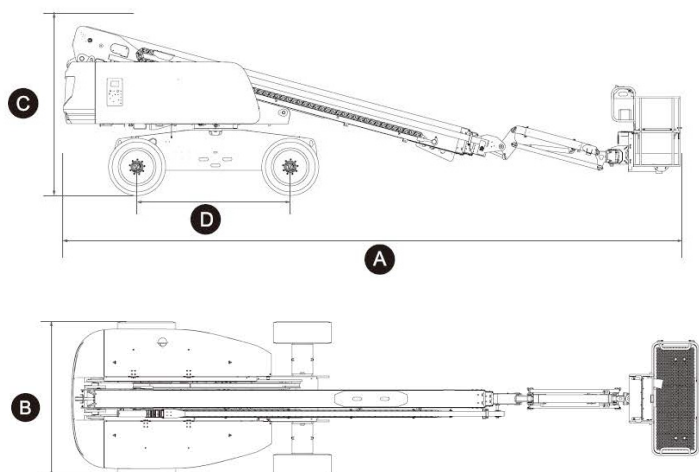
NORD EST ELEVATORI via dell'industria 2 bis / int.1 - 30031 Dolo (VE)
Tel. 0415100131 - Fax 041 413844 - info@lmglift.it
www.lmglift.it - www.nordestelevatori.com



Specifiche tecniche

T22JE-LI

Altezza lavoro	23.8 m
Altezza della piattaforma- sollevata	21.8 m
Sbraccio orizzontale	17 m
Dimensione della cesta	2.44 x 0.9 m
Lunghezza totale (A)	11 m
Larghezza totale (B)	2.5 m
Altezza totale- piatt. stivata (C)	2.89 m
Interasse (D)	2.51 m
Altezza da terra al centro	0.4 m
Portata (senza / con restrizioni)	450/300 kg



Produttività

T22JE-LI

N. max di persone in piattaforma (senza/con restrizioni)	3(450kg)/2(300kg)
Rotazione torretta	360° continui
Velocità massima (a riposo)	5 km/h
Velocità massima (sollevata)	0.8 km/h
Pendenza superabile	45%
Velocità max del vento	12.5 m/s
Pendenza massima	5°/5°
Tipologia pneumatici	RT Schiumati
Dimensione pneumatici	355/55D 625
Raggio di sterzata interno	1.9 m
Raggio di sterzata esterno	3.9 m

Alimentazione

Alimentazione	88VCC375Ah
---------------	------------

Sistema Idraulico

Volume olio idraulico	100 L
Capacità del serbaio	-

Peso

Peso della macchina	12300 kg
---------------------	----------

Caratteristiche

- Controllo proporzionale
- Sistema di rilevamento del sovraccarico
- Allarme di discesa con lampeggiante
- Sistema di autolivellamento della piattaforma
- Pulsante di arresto di emergenza
- Sistema diagnostico di bordo
- Asse oscillante
- Sistema di protezione anti ribaltamento
- Copertura comandi della piattaforma