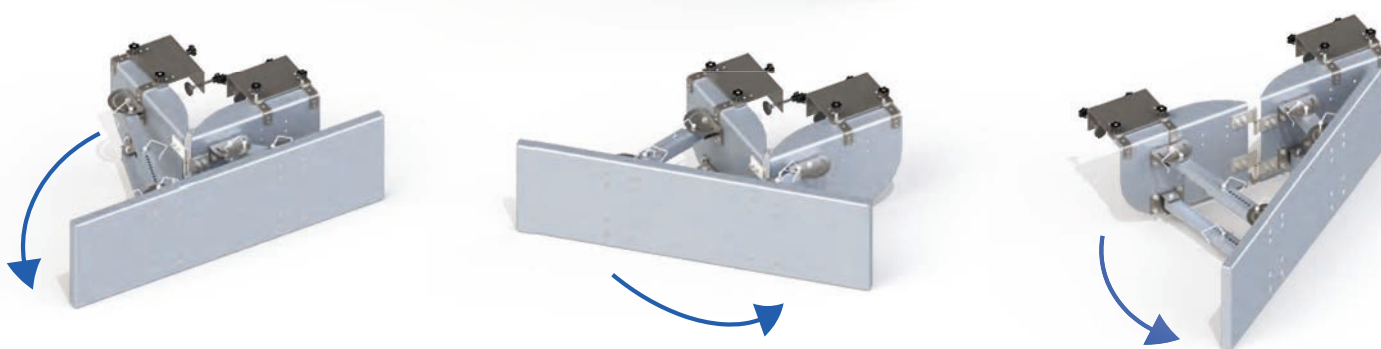
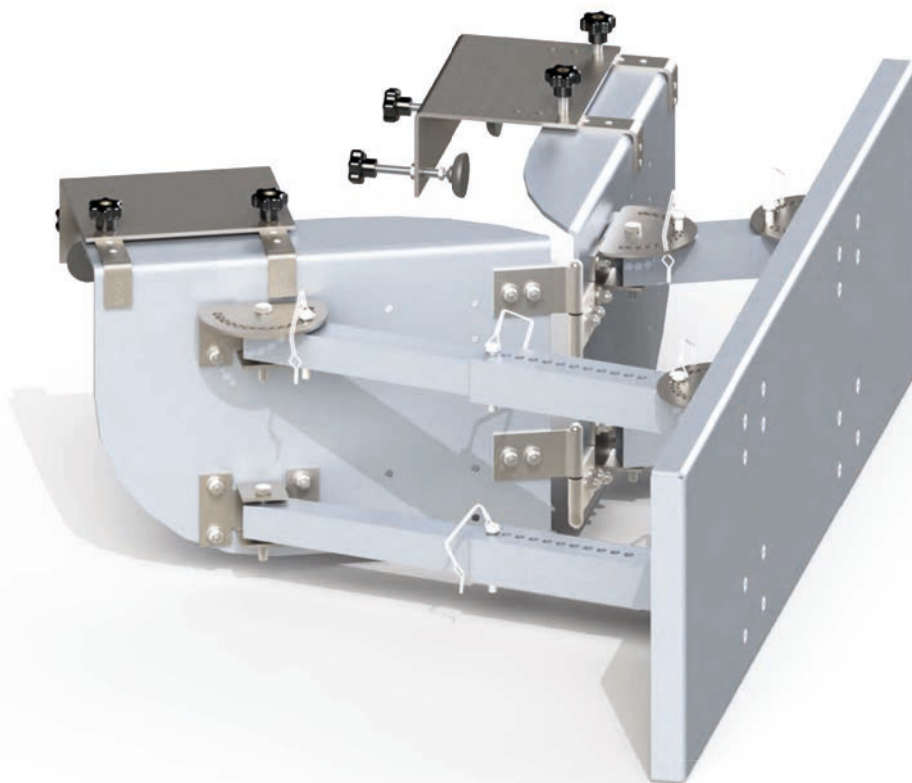


ACCESSORI

SCHEMA TECNICA ANGOLATORE

L'indispensabile strumento che risolverà i problemi di appoggio in quota.

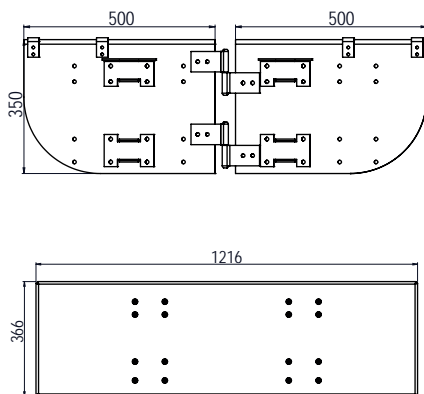
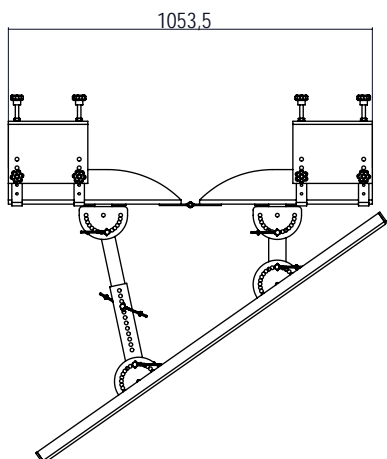


CARATTERISTICHE

- Realizzato in alluminio con rinforzi in acciaio strutturale
- Adattabile a qualsiasi elevatore per traslochi
- Peso <30 kg
- Pratico e Semplice
- Sistema di aggancio al balcone tramite apposite morsettiere
- Adatto a TUTTE le angolazioni

ITALIANO

DIMENSIONI



OPTIONAL

- Morsettiera da 290 a 415 mm
- Morsettiera da 415 a 545 mm
- Morsettiera da 545 a 675 mm

tipologie di MORSETTIERE

3 modelli compresi, da scegliere a seconda delle esigenze.

Minima



da 14 a 119 mm

Media



da 94 a 199 mm

Massima



da 185 a 319 mm

alcuni tipi di UTILIZZO

